



Pattex FIX PVC & ALU Pattex FIX PVC & HLINÍK

VLASTNOSTI

- Na nasiakavé aj nenasiakavé povrchy
- Na použitie v interiéri aj exteriéri (vhodný aj na vlhké povrchy***)
- Počiatočná príľnavosť* 350 kg/m², počas schnutia nie je potrebné lepené povrchy mechanicky fixovať
- Možnosť korekcie lepeného spoja po dobu niekoľkých minút
- Bez rozpúšťadiel - ideálny aj na citlivé povrchy (napr. zrkadlá, polystyrén, prírodný kameň)
- Bez zápachu
- Vodeodolný
- Pružný pre vyššiu odolnosť proti nárazom
- Po vytvrdnutí pretierateľný farbou a brúsiteľný
- Nezmršťuje sa
- **80% kartuše vyrobených z recyklovaného plastu**



Technológia spoločnosti Henkel na báze polyméru zabezpečí najvyššiu pevnosť, univerzálnosť, odolnosť proti vonkajším vplyvom (voda, vietor, otrasy) a trvalé upevnenie.

OBLASŤ POUŽITIA

Pattex Fix PVC & ALU je obzvlášť vhodný na lepenie listů, profilů a rohových krytů, je kompatibilný s mnohými povrchmi ako sú tehla, keramika, betón, cemoentovotriestkové dosky, sadrokartón, pgreglejka, OSB, kameň, MDF, HDF, drevo, kov, UPVC, sklo, plast*, lakované povrchy*, zrkadlá**.

Vhodný na všetky nasiakavé aj nenasiakavé materiály, okrem PE, PP, PTFE, akrylového skla, mäčkeneho PVC, medi a mosadze. Pri lepení materiálov s povrchovou úpravou odporúčame urobiť test lepenia, prípadne kontaktovať náš technický servis.

*** Neodporúča sa na lepenie povrchov trvalo ponorených vo vode. Pri aplikácii v exteriéri dbajte na to, aby vytvrdnutá vrstva lepidla nebola vystavené priamemu sneččnému žiareniu (UV).

Lepenie prírodného kameňa (napr. parapetných dosiek z mramoru, žuly) je možné pri hrúbke materiálu - prírodného kameňa minimálne 10 mm.

*Zrealizovaný predbežný test lepenia na zistenie vhodnosti podkladu: príľnavosť na polystyrénovú penu je možné výrazne vylepšiť, ak sa povrch pred aplikáciou penetruje (je možné použiť napr. lepidlo na drevo Pattex Wood Standard. Lepidlo na drevo zmiešajte v pomere 1:1 s vodou a naneste na podklad. Po zaschnutí aplikujte Pattex Fix PVC & ALU.

**Používajte zrkadlá podľa DIN EN 1036-1, pri veľkých objektoch sa riadte pokynmi výrobcu zrkadiel.

NÁVOD NA POUŽITIE

Príprava povrchu

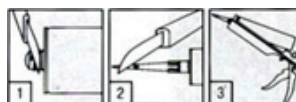
Lepené povrchy musia byť čisté, zbavené prachu, mastnoty a oleja. Nadmerné množstvo vody z nasiakavých povrchov pred aplikáciou odstráňte. V prípade znečistených povrchov očistite rozpúšťadlom alebo povrch zbrúste. Následne očistite od prachu. Ak je potrebné, príľahlé plochy zakryte fóliou alebo krycou



páskou. Skontrolujte, či je farba alebo náter pevne prichytený k podkladu, ak nie odstráňte ich. Na vytvrdnutie lepidla je potrebná vlhkosť (vzdušná alebo z podkladového materiálu). Príľnavosť ku hladkým povrchom je možné zlepšiť pomocou špeciálnej penetrácie.

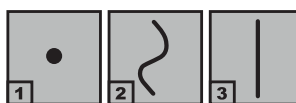
Aplikácia

Špičku kartuše nad závitom zrežte (1). Naskrutkujte plastovú aplikáčnu špičku a zrežte ju pod potrebným uhlom (2). Kartušu vložte do pištole (3).



Otvorenie plastovej kartuše

Vzhľadom na veľmi vysokú príľnavosť má lepidlo väčšiu hustotu, preto je dôležité aplikáčnu špičku dostatočne zrezať minimálne na priemer 8 mm do tvaru „V“.



Aplikácia lepidla

Nanesenie lepidla: 1) bodovo - aplikácia na nerovné povrchy. 2) v tvare vlnovky - na dosiahnutie vyššej počiatočnej príľnavosti u väčších plôch alebo 3) v zvislých pásach na menšie povrchy. V prípade vonkajšieho použitia nanášajte v zvislých pruhoch. Po každej aplikácii uvoľnite spúšť pištole, aby lepidlo nevytekalo.

Lepené povrchy pevne pritlačte do požadovanej pozície. Ak je potrebné (ťažké a veľkoformátové predmety) zafixujete lepiacou páskou, klinmi alebo

podperami, aby predmety zostali v požadovanej polohe. Fixujte počas celej doby počiatocného vytvrdnutia, minimálne však 24 hodín. Nesprávne nalepené predmety je možné počas prvých minút od aplikácie dokorigovať alebo odlepiť a opätovne nalepiť. Lepené plochy následne silno pritlačte. Minimálna hrúbka vrstvy lepidla by mala byť 1 mm, aby bolo zabezpečené odvetranie.

Dôležité: v prípade lepenia dvoch nenasiakavých materiálov lepidlo nesmie tvoriť súvislú plochu. Na správne vytvrdnutie je potrebná cirkulácia vzduchu a odvetranie. Dbajte na to, aby nanosené pruhy lepidla boli dostatočne od seba a nespojili sa.

UPOZORNENIE

Čistenie

Náradie a aplikačné náradie ihneď očistite. Na čistenie použite vodu s veľkým množstvom mydla, technický benzín, etanol alebo iné rozpúšťadlá. Vytvrdnuté lepidlo je možné odstrániť len mechanicky (nožom alebo škrabkou).

Po vytvrdnutí

Po úplnom vytvrdnutí lepidla je možné Pattex Fix PVC & ALU pretierať. Vhodné sú najmä akrylové farby na vodnej báze. Vzhľadom na množstvo rôznych druhov farieb odporúčame urobiť skúšku. Kyslíkom vytvrdzujúce farby (napr. alkydové živice) vyžadujú ďalšie schnutie / lepivosť, pretieranie epoxidovými farbami neodporúčame.

Skladovanie

Skladujte v suchu pri teplotách od +10 °C do +25 °C.

Obmedzenia pri použití

Pri lakovaných povrchoch odporúčame urobiť test kompatibility. Test je vhodný aj v prípade následného prelakovania produktu. Farby, ktoré sa v prítomnosti kyslíka zosieťujú, môžu vykazovať dlhšiu dobu schnutia, lepivosť alebo zmenu farby. Hlavne v prípade farby na báze alkydových živíc. Povrchy pretierajte až po úplnom vytvrdnutí lepidla.

Pattex Fix PVC & ALU nepoužívajte ako tesniaci prostriedok. Nevhodný na živicové podklady a stavebné materiály, z ktorých by sa mohli uvoľňovať oleje, zmäkčovadlá alebo rozpúšťadlá. Lepidlo by sa mohlo poškodiť.

Nevhodné na lepenie aplikácií namáhaných vysokotlakovou vodou alebo trvalým ponorením – napr. v bazénoch, pod vodnou hladinou, vo vodovodnom potrubí. Nepoužívajte na utesnenie vaní, umývadiel alebo obkladov, dlažieb, stien, podláh v kúpeľniach.

Výrobok je možné použiť na lepenie zrkadiel len v prípade, že zrkadlový povlak a ochranný lak spĺňajú požiadavky normy DIN EN 1036-1. V prípade neznámej kvality zrkadla a veľkých objektov kontaktujte priamo výrobcu.

ZDRAVIE A BEZPEČNOSŤ

Pred použitím výrobku si prečítajte kartu bezpečnostných údajov. Skladujte mimo dosahu detí.

TECHNICKÉ ÚDAJE

Nevytvrdnutý produkt

Zloženie	Flextec - Polymer (silanom zakončený polymer (STP) vytvrdený vlhkosťou)
Vzhľad	Biely
Zápach	Mierny, alkoholový
Teplota použitia	+5 °C až +40 °C (podklad a okolie)
Konzistencia	Konzistentná pasta
Hustota (ISO 2811-1)	cca 1,65 g/cm ³
Doba tvorby šupky (23 °C, 50 % r. v.)	cca 5 minút
Otvorená doba	15 minút
Rýchlosť vytvrdenia (23 °C, 50 % r. v., gulôčka 20x10mm)	cca 2 mm / 24 hodín
Počiatočná príľnavosť	cca 35 g/cm ²
Trvanlivosť	18 mesiacov od dátumu výroby, ak je produkt skladovaný v neotvorenej originálnej kartuši, v suchu a chránený pred priamim slnečným žiarením pri teplotách od + 5 °C do 25 °C

Nevytvrdnutý produkt

Tvrdosť Shore A (ISO868)	cca 60
Modul 100% (DIN 53504, S2)	cca 1,3 N/mm ²
Predĺženie pri pretrhnutí (DIN 53504, S2)	cca 90-100 %
Pevnosť v ťahu (DIN 53504, S2)	cca 1,3 N/mm ²
Konečná sila (DIN EN 205)	cca 1,5 N/mm ² (pevnosť v ťahu, drevo/drevo)
Teplná odolnosť	-30 °C až +80 °C, krátkodobá 100 °C
Spotreba na rovných plochách	cca 300 g/m ²
Zmrštenie (ISO 10563)	cca -3 %

UPOZORNENIE

Informácie uvedené na tomto technickom liste (TL) vrátane odporúčania pre použitie a aplikáciu výrobku sú založené na našich znalostiach a skúsenostiach s výrobkom k dátumu vydania tohto TL. Výrobok môže mať rôzne spôsoby použitia, ako aj rozdielne podmienky použitia a práce vo vašom prostredí, ktoré sú mimo našu kontrolu. Spoločnosť Henkel preto nezodpovedá za vhodnosť nášho výrobku pre výrobné procesy a podmienky, za ktorých ho používate, tak ako aj za zamýšľané aplikácie a výsledky. Dôrazne odporúčame, aby ste si urobili vlastné približné skúšky, ktoré by takúto vhodnosť nášho výrobku potvrdili.

Akákoľvek zodpovednosť v súvislosti s informáciami v TL alebo akýmkoľvek iným písomným či ústnym odporúčaním (odporúčaniami) týkajúcimi sa dotknutého výrobku je vylúčená, pokiaľ nie je výslovne dohodnuté inak a s výnimkou zodpovednosti za smrť alebo zranenia spôsobené našou nebalosťou a zodpovednosťou podľa platných právnych predpisov o povinnej zodpovednosti za výrobok.

DISTRIBUTÉR:

HENKEL SLOVENSKO, spol. s r.o.
Záhradnícka 91, 821 08 Bratislava
Tel.: 02/333 19 111
www.pattex.sk